



מרכז סיוע
לנפגעות ולנפגעי תקיפה מינית
תל-אביב

איגרי
ארגון נוער גאה



יום המאבק הבינלאומי
באלימות כלפי נשים
25 בנובמבר 2020

מייד
נתחיל

בנתיים

נדליק מצלמות | נעדכן שמות

01

פתיחה

אלימות כלפי נשים זה... ...

כתבו בצ'אט

02 אלימות על רקע מגדרי

אלימות כלפי נשים

אלימות כלפי נשים מבטאות תפיסות סטריאוטיפיות (דעות קדומות) כלפי נשים, והנחת מוצא שמה שנחשב נשי הוא נחות. למשל, משפטים כמו "לבכות כמו בת" או "לשחק כמו נקבה", מעידים על כך שנשיות נתפסת כחולשה.

ישנן ציפיות חברתיות נוספות שמגדירות מהי התנהגות נשית ומהי התנהגות גברית. מתוך תפיסות אלו נובע גם אי שוויון חברתי בין גברים לנשים בתחומים רבים: פערי שכר, אי שוויון הזדמנויות בשוק העבודה, רמת ייצוג והשתתפות שונה בתחום הפוליטי ועוד.

מחקרים מראים שאי שוויון מגדרי מגביר את הסיכון לאלימות על רקע מגדרי כלפי נשים על ידי גברים.

(נערך ע"י מחלקת החינוך במרכז סיוע לנפגעות ונפגעי תקיפה מינית, תל אביב)

משפטים
נכון / לא נכון

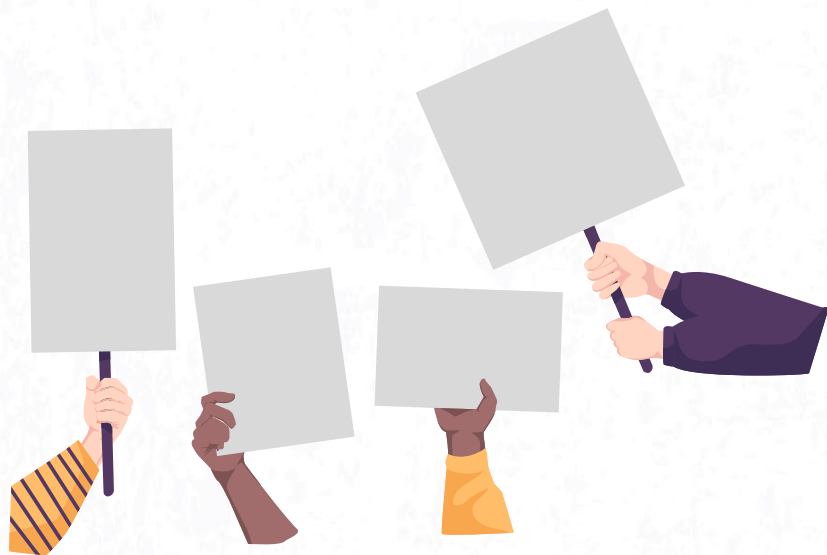
למדינה יש אחריות על
תופעות אלימות כלפי נשים

**יש מקומות בעולם בהם אלימות כלפי נשים
"נחשבת" פשע על רקע שנאה**

**אלימות כלפי נשים קיימת
בעיקר בשכונות מצוקה**

בארץ נרצחות 20 נשים מדי שנה

**בחברות שיש בהן יותר שוויון מגדרי
יש פחות מקרי אלימות**



כעת נתחלק לקבוצות חקר

תמיד יש למי לפנות



ניפגש בעצרות המחאה ברחבי הארץ!



תודה!



איגי
ארגון נוער גאה

